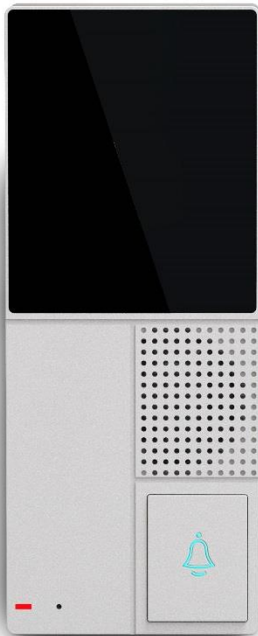


Manual de instalare și utilizare

Interfon audio cu conexiune la 2 fire

Model: PIGEON



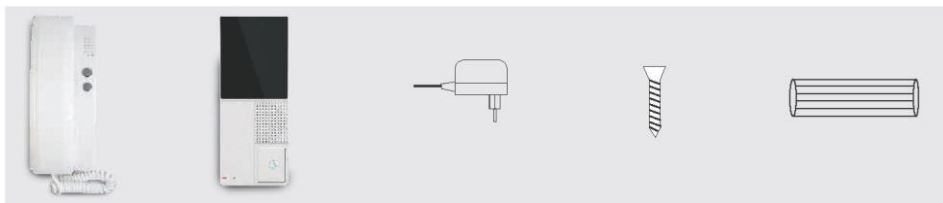
CONȚINUT

Caracteristici	1
Pachetul include	1
Instrucțiuni referitoare la siguranță	1
Instalarea sistemului	2
Specificații	4
Remediere defecțiuni	4

Caracteristici

- Folosit drept interfon duplex, dar și ca interfon de interior.
- Interfon cu claritate fără zgomot.
- Distanța de convorbire este de până la 150 m.
- 2 cabluri pentru conectarea tuturor unităților.
- Funcție de deblocare electronică.
- Unitatea exterioară îndeplinește standardele de rezistență la apă IP44.
- Trei sonerii diferite ca opțiune.

Pachetul include



• Interior

• Exterior

• 1 x adaptor

4 x șuruburi

• 4 x capace
silicon

Instrucțiuni referitoare la siguranță

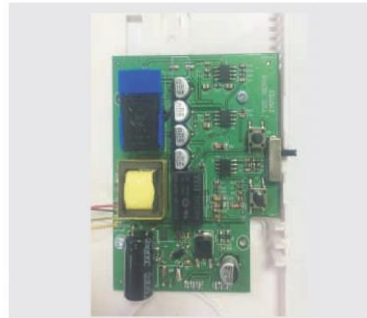
- Țineți unitatea interioară departe de temperaturile ridicate, precum în apropierea cuptorului sau a luminii solare indirecte și de umiditate ridicată, precum băi și sere.
- Nu așezați lângă câmpuri magnetice și dispozitive electrice.
- Nu expuneți la lumina directă a soarelui, montați într-un loc ferit de precipitații
- Nu supuneți unitățile interioare sau exterioare la șocuri bruște, precum lovituri sau scăpări.
- Niciodată nu încercați să dezasamblați dispozitivul, lăsați reparațiile în seama unui profesionist.
Deconectați sursa de alimentare dacă dispozitivul este lăsat nefolosit pentru o perioadă de timp mai îndelungată.

Atenție

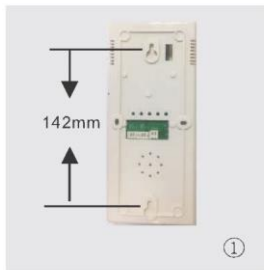
1. Pentru prevenirea deteriorării, unitatea ar trebui fixată de perete conform instrucțiunii.
2. Ștecherul ca și dispozitiv de deconectare trebuie să fie ușor de utilizat.

Instalarea sistemului

A. Unitate interioară




- ① Efectuați găuri în perete conform distanței de pe partea posterioară a carcusei unității interioare, poziționați capacele de silikon în găurile pentru șuruburi, apoi șuruburile.



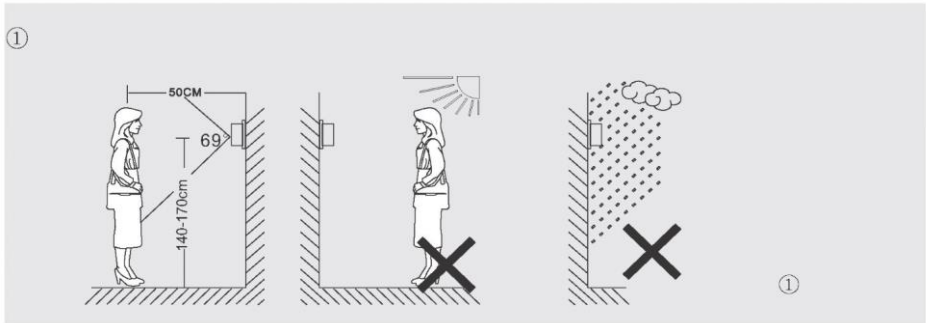
- ② Utilizați cabluri RVV4 x 0,3 mm². Conectați terminalele L1, L2 ale unității interioare cu terminalele 1, 2 ale unității exterioare respective.

Terminalele „LOCK+ , GND” ale unității interioare sunt conectate cu siguranță electrică prin RVV2 X 1,0 mm². Conectați ștecherul pentru alimentare la mufa

“” pentru alimentare a unității interioare. Consultați diagrama de conexiuni.

- ③ Suspențați dispozitivul de perete.
 ④ Introduceți adaptorul în mufa de alimentare c.a., apoi sistemul poate funcționa.

B. Unitatea exterioară (cu protecție împotriva ploii)

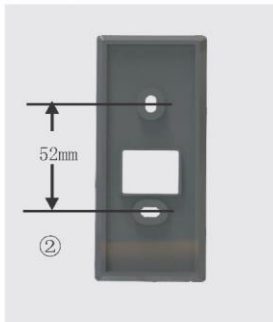


②. Efectuați găuri corespunzătoare în perete, poziționați capacele de silicon în găurile pentru șuruburi.

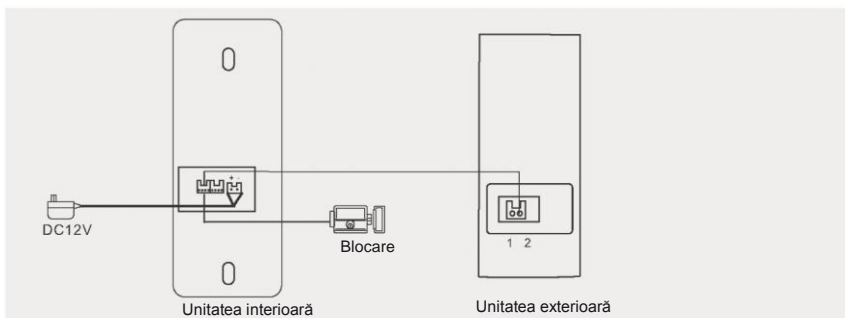
Fixați protecția împotriva ploii cu șuruburi pe perete.

③. Consultați diagrama de conexiuni înainte de efectuarea conexiunilor cablurilor.

④. Fixați unitatea exterioară de protecția împotriva ploii utilizând șuruburi.



C. Diagramă conexiuni



Specificații

Tensiunea de intrare	100~240 Vc.a. 50/60 Hz
Adaptor ieșire	12 Vc.c. 1 A
Consum putere	Stare de repaus < 1 W Stare de funcționare < 2 W
Putere antidistorsiune audio	<20 mW
Frecvența de lucru	1 K~5 KHz
Temperatura de funcționare	-20 C~+50 C
Umiditate relativă	10%~90% RH
Dimensiune exterioră: mm (unitate exterioră)	L 115 x l 47 x Î 30 mm

Remediere defecțiuni

Problemă	Soluții
Nu există sunet sau vizitatorul nu poate fi auzit.	<ul style="list-style-type: none"> • Asigurați-vă că dispozitivele interfonului sunt conectate în interfon. • Asigurați-vă că interfoanele sunt conectate la sursa de alimentare și că sursa de alimentare este pornită. • Asigurați-vă că unitățile interioare sunt conectate la unitățile exterioare. Și că firele sunt conectate la terminalele corecte. • Asigurați-vă că firele conductoare de la unitățile interioare sunt conectate corect la blocul de conexiuni
Ușa nu este deblocată când apăsați butonul de deblocare ușă	<ul style="list-style-type: none"> • Asigurați-vă că este realizată corect conexiunea cu încuietorea electronică și că firele sunt atașate corect.



Deseurile de echipamente electrice și electronice sunt o categorie specială de deseuri, colectarea, depozitarea, tratarea și reciclarea sunt importante deoarece se pot evita poluări ale mediului cu gaze de efect de seră sau metale grele, și care pot fi daunatoare sănătății. Depunând la centrele speciale de colectare a DEEE, va debarasați responsabil de aceste deseuri, va asigurați că acestea ajung să fie reciclate corect și totodată protejați natura. Nu uitați! Fiecare aparat electric ajuns la groapa de gunoie, pe câmp sau pe malul apei poluează! Simbolul (peștera tăiată cu un x) reprezintă obiectul unei colectări separate a EEE:



Importator și distribuitor:

SC VITACOM ELECTRONICS SRL

CIF: RO 214527, Tel. 0264-438401*,

suport@vitacom.ro, www.vitacom.ro